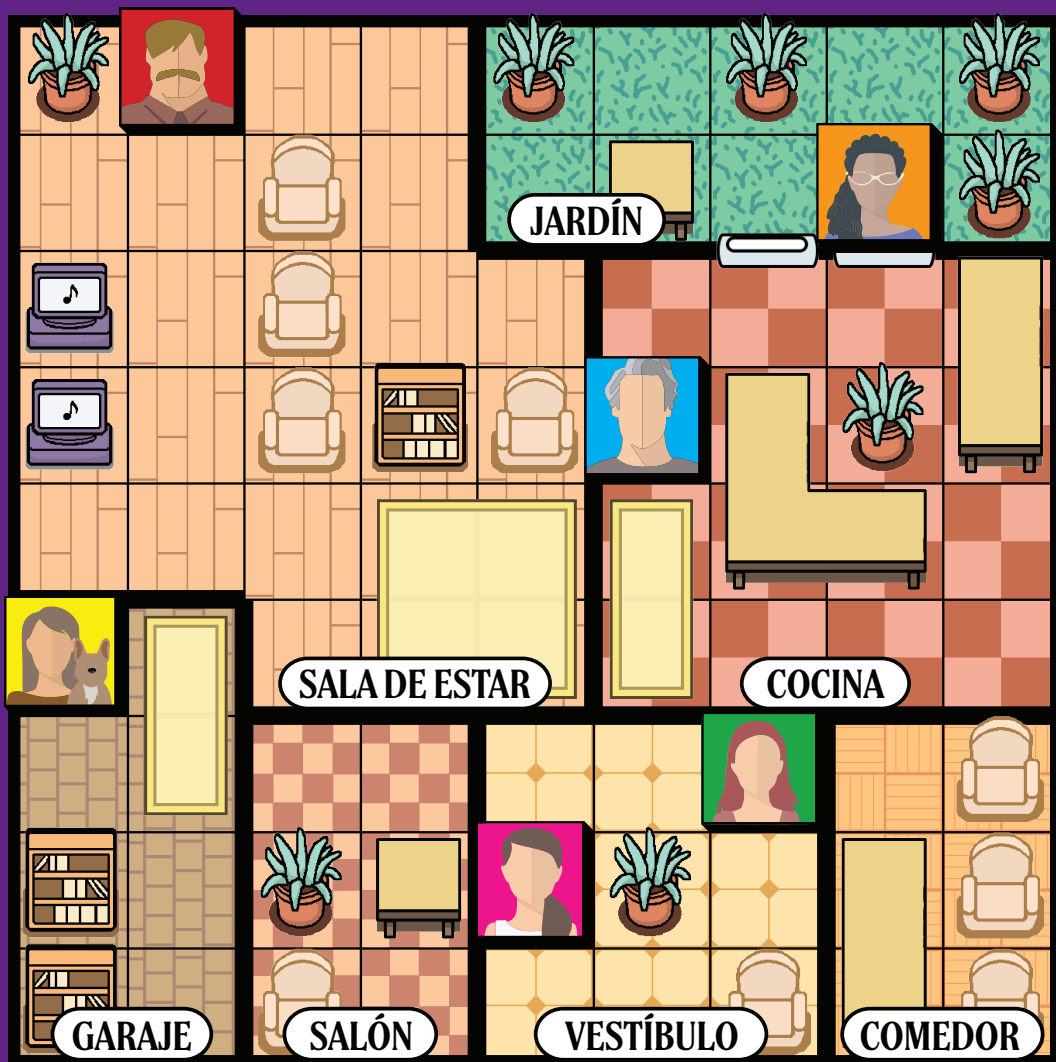


MURDOKU

80 acertijos de **lógica** y **asesinatos**



MURDOKU

80 acertijos de
lógica y asesinatos

ÍNDICE

Cómo resolver Murdoku
4

Puzles
8

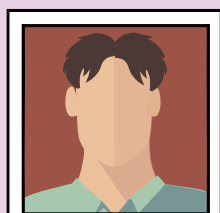
Soluciones
168

Glosario de palabras clave
208

Agradecimientos
208

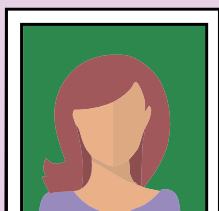
1. Tu primer caso

Este no debería ser muy complicado. Recuerda tu adiestramiento.



Axel

Estaba delante de una **ventana**.



Bella

Estaba en el **salón principal**.



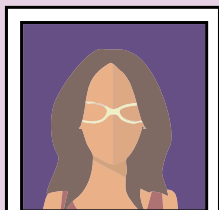
Cora

Estaba sobre la **alfombra**.



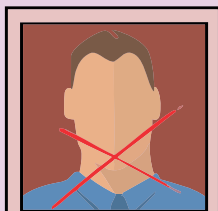
Douglas

Estaba sobre la **cama**.



Ella

Estaba **junto** a una **planta**.



Vincent

La víctima.
Estaba en la última casilla libre.

Dicen que nunca olvidas tu primer caso. Aunque eso no siempre es cierto... Un sospechoso me noqueó y no me acuerdo de nada. ¡Espero que tengas más suerte!

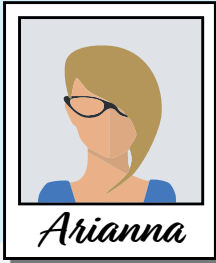
Jefe Williams



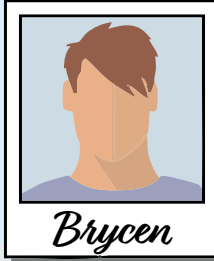
El asesino es...

2. Alquiler vacacional

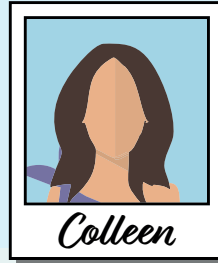
Alguien va a perder su fianza de Airbnb si no limpia esas manchas de sangre.



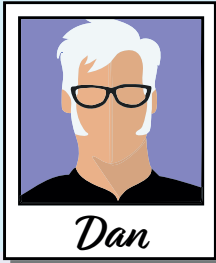
Estaba **junto** a una **TV**.



Estaba sentado en la **silla**.



Estaba en el **baño**.



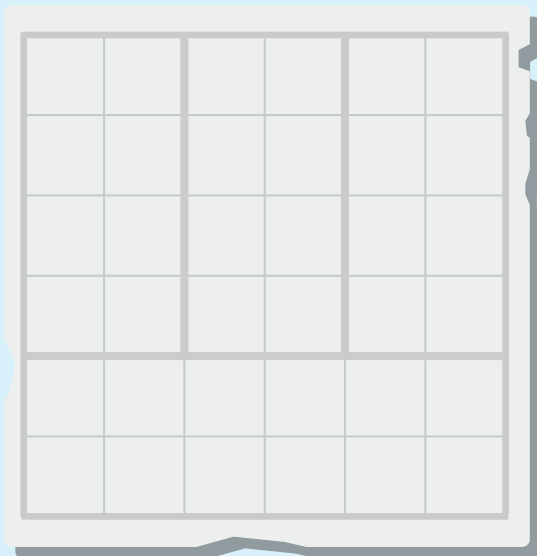
Estaba **junto** a una **planta** y sobre una **cama**.



Estaba **junto** a una **cama**.



La víctima.
Estaba en la última casilla libre.



Detective, este cuadernito te puede ir muy bien para tomar notas. Ya me lo agradecerás.
Jefe Williams

El asesino es...

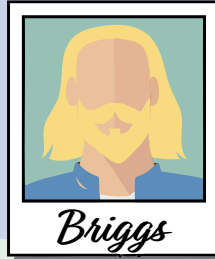
3. El desayuno inglés

Parece bastante acogedor, pero ahora sabemos que se cocía algo.



Alexander

Estaba sobre una **cama**.



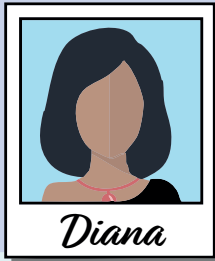
Briggs

Estaba en la **cocina**.



Carissa

Estaba **junto** a una **mesa**.



Diana

Estaba **junto** a la **TV**.



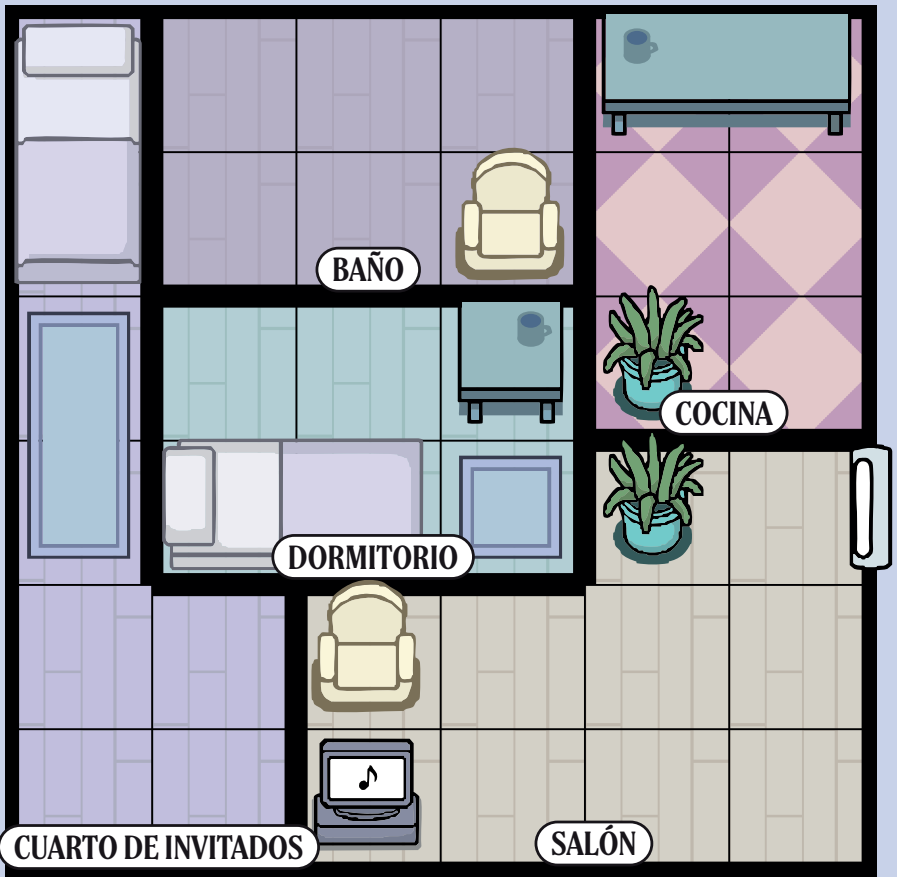
Elsa

Estaba delante de la **ventana**.



Vin

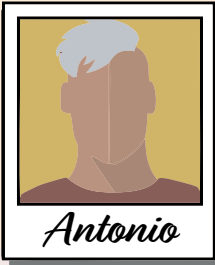
La víctima.
Estaba en la última casilla libre.



El asesino es...

4. Cuatro ventanas

Pese a toda la luz que tiene, aquí está pasando algo turbio.



Estaba en una **esquina**.



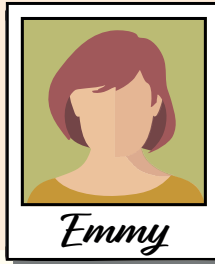
Estaba sentado en una **silla**.



Estaba delante de una **ventana**.



No estaba junto a una **pared**.



Estaba junto a una **planta**.

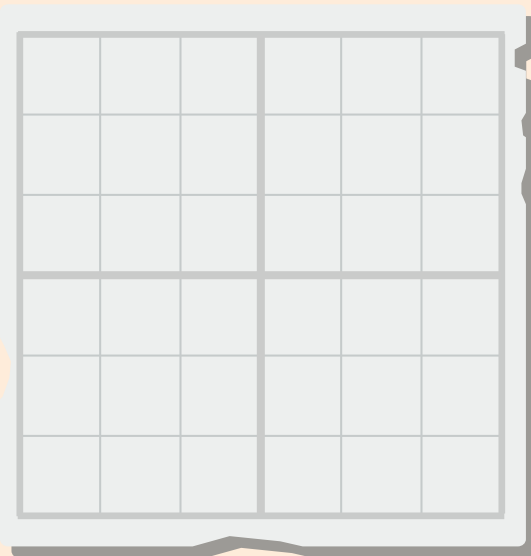
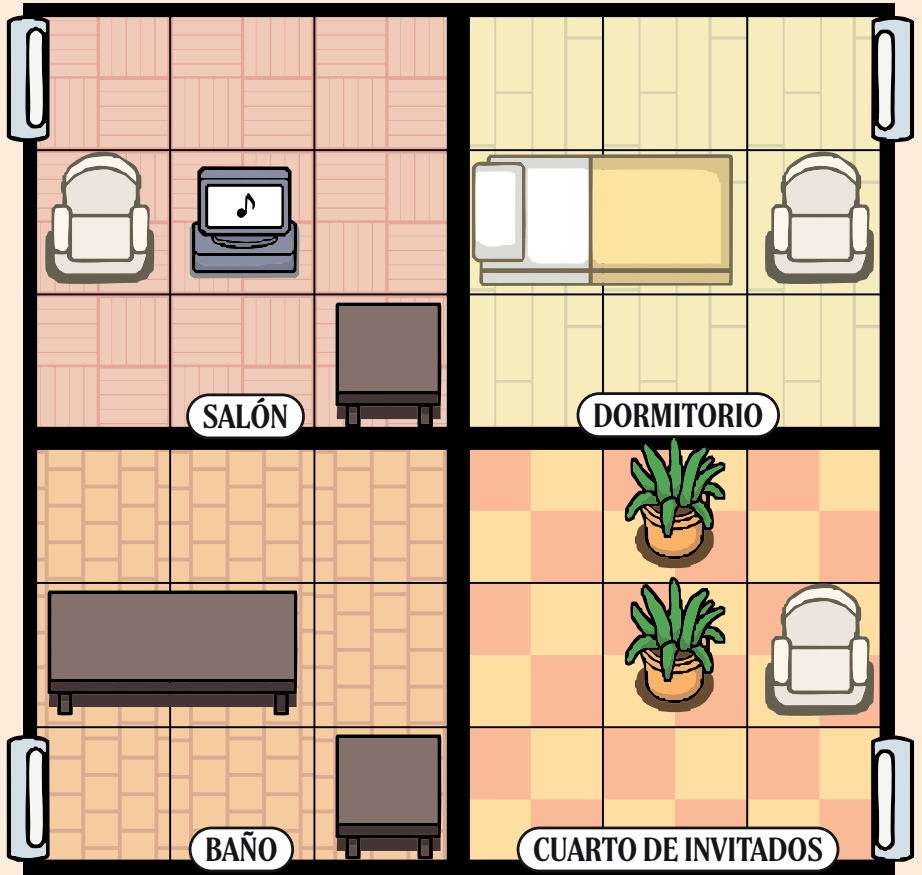


La víctima.
Estaba en la última casilla libre.

esquina

donde se encuentran dos paredes de una habitación





El asesino es...
